

ELECTRISCHE BOORMOTOREN DME20PW*** / DME20PU***

BOORDIAMETER TOT Ø 180 mm



Compact en ergonomisch ontwerp



Ingebouwde waterpas en LED-service- en belasting indicator



DME20PU*** zowel voor droog- als natgebruik

- Doeltreffende motor met erg goede boorprestaties
- Nieuw compact en ergonomisch ontwerp
- Extreem robuust door de volledig metalen behuizing en de versnellingsbak in oliebad met 3 versnellingen
- Betrouwbaar en duurzaam door de mechanische en elektronische overbelastingsbeveiliging
- Gebruiksvriendelijk door de ingebouwde waterpas en LED-belasting en service indicator
- Universele toepassing: uit de hand of op statief boren. Voor nat en droog boren

Technische gegevens

BOORMOTOREN	DME20PW***	DME20PU***
Spanning/Frequentie	230v / 50 Hz	230v / 50 Hz
Artikelnummer	10992077	10992079
Boordiameters	15 - 180 mm	
Nominaal vermogen	2,0 kW	
Nominaal Ampere	9,5 Amp	9,5 Amp
Snelheden belast	520 / 1400 / 2900	
Snelheden onbelast	830 / 2200 / 4600	
Koeling van de motor	Luchtcooling	
Booraansluiting (uitwendig)	1 1/4"	
Booraansluiting (inwendig)	1/2"	
Gebruik	Hand / Statief	
Toepassing	Nat	Nat / Droog
Electrische overlast bescherming	*	
Mechanische overlast bescherming	*	
PRCD schakelaar	*	
Belasting indicator	*	
Service indicator	*	
Bevestiging op statief	Spanhals 60 mm	

AFMETINGEN EN GEWICHT

Lengte	435 mm	450 mm
Breedte	115 mm	
Hoogte	300 mm	
Gewicht	7,2 kg	7,4 kg

Systeem en toebehoren

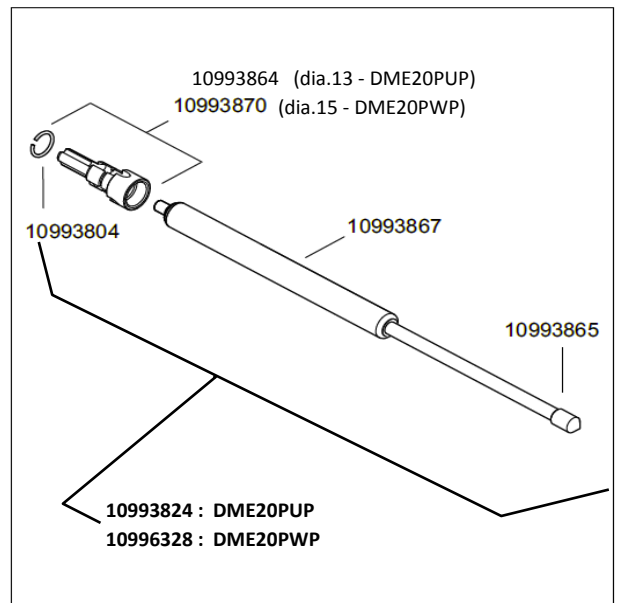
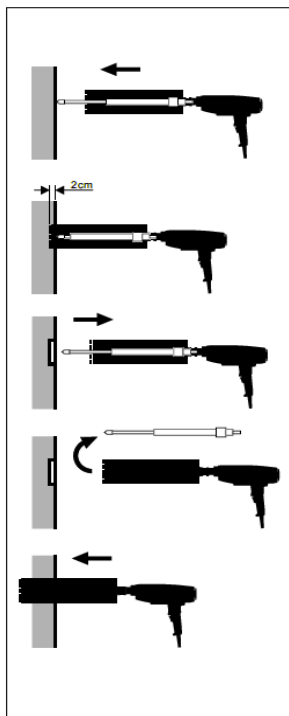
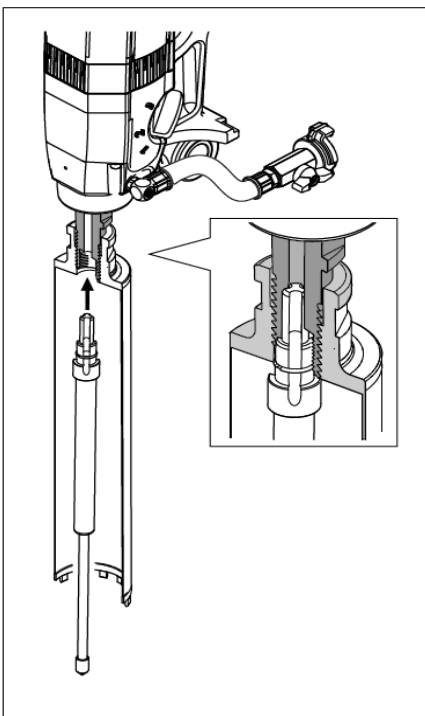
BOORSYSTEEM DRU160***	
10992077	Electrische boormotor DME20PMW***
10987400	Boorstatief DRU160***
976014	Vacuümset HCCB-4 / DRU160***
984035	Vacuümpomp CV 45 l/min., 0.8 bar; 220/50Hz EU
975381	Vacuümslang 3 m compleet

TOEBEHOREN	
977593	Bevestigingsset voor vacuümvoet
400439	Verlengstuk 100 x R1/2"
359475	Verlengstuk 200 x R1/2"
359476	Verlengstuk 300 x R1/2"
889232	Verlengstuk 400 x R1/2"
707230	Verlengstuk 500 x R1/2"

378198	Verlengstuk 100 x 1 1/4"
359471	Verlengstuk 200 x 1 1/4"
359472	Verlengstuk 300 x 1 1/4"
359473	Verlengstuk 400 x 1 1/4"
359474	Verlengstuk 500 x 1 1/4"

10994809	Anti frictie element 1 1/4"
974984	Vulring Ww 1 1/4"

10993824	Centreerpunt 400-450mm voor DME20PU***
10996328	Centreerpunt 400-450mm voor DME20PW***



TYROLIT SCHLEIFMITTELWERKE SWAROVSKI K.G. | Swarovskistraße 33
6130 Schwaz | Austria | Tel.: +43 5242 606-0 | Fax: +43 5242 633-98

Alle kantoren wereldwijd vindt u op onze
website : www.tyrolit.com