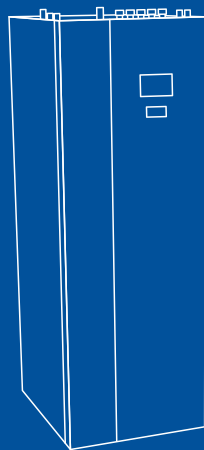
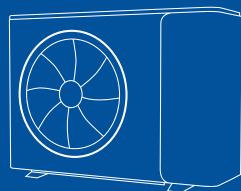
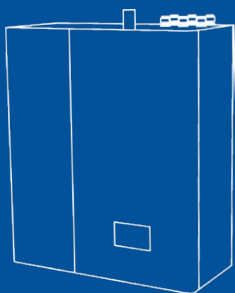




# cube hp

**Split R32 of monobloc R290**

Beschikbaar in vermogens van 6-15 KW



*Van Marcke*

## R32 split versies

AIO of Hydrobox

- Inox warmtewisselaar en boilervat
- Ideaal voor nieuwbouw of renovaties met LT afgiftesystemen
- Twee verschillende cv zones en stooklijnen inbegrepen
- Koeling standaard
- Monofase aansluiting voor 6-9-12 kW en driefase voor 15kW
- Koeltechnische opstart door Van Marcke service mogelijk
- 5 jaar garantie op onderdelen



Eenheid	Cube HP S6	Cube HP S9	Cube HP S12	Cube HP S15
---------	------------	------------	-------------	-------------

VERWARMING					
Voeding / Koelmiddel	V/Hz/Ph	220-240/50/1			380-400/50/3
Koelmiddel		R32			
Maximaal verwarmings vermogen	kW	6,5	9,2	11,6	15,5
COP <sup>(1)</sup>		4,80	4,88	4,90	5,00
SCOP <sup>(1)</sup>		4,72	4,72	4,71	4,98
Verwarmingscapaciteit <sup>(1)</sup>	kW	3,15 / 6,5	4,3 / 9,2	5,5 / 11,6	7,3 / 15,5
Max. opgenomen vermogen <sup>(1)</sup>	W	913 / 1732	927 / 2097	1107 / 2683	1222 / 3209
SCOP <sup>(1)</sup>		4,72	4,72	4,71	4,98
Rendement	%	185,8	186	185,5	196,1
Verwarmings capaciteit <sup>(2)</sup>	kW	3,15/6	3,9/8,6	4,9/11,2	5,6/14,26
Max. opgenomen vermogen <sup>(2)</sup>	W	943/1732	1162/2550	1401/3263	1551/3913
COP <sup>(2)</sup>		3,34/3,58	3,97/3,58	2,3/3,5	3,64/3,82
Werking buitentemperaturen min/max	°C	-25 / +45			
Maximale temperatuur verwarming	°C	56			
Minimale temperatuur koeling	°C	7			
Maximale werkdruk	bar	3,1			
Minimale werkdruk	bar	0,82			
Energie label <sup>(1)</sup>		A+++			
Zekering warmtepompdeel	A	20	20	25	20
Zekering elektrische ondersteuning	A	32	32	32	20
Standaard hoeveelheid koelmiddel in de buitenunit in leiding lengte	m	7,5			
Extra koelmiddel toevoegen indien de lengte langer is dan de standaard vulhoeveelheid	gr/m	30			50
Maximaal hoogte verschil tussen binnen en buiten unit	m	15			
Standaard hoeveelheid compressor olie in leiding lengte	m	7,5			
Type compressor olie		FW68S			
Compressor		Twin Rotary			
Hoeveelheid koelmiddel R32	kg	1	1,6	1,8	2,6
	aantal	1	1	1	2
Ventilator	m <sup>3</sup> /u	2500	3150	3300	6200
	W	34	45	45	90
Geluidskenmerken buiten	dB(A)	44/52	44/53	44/52	44/59
Waterzijdige aansluitingen	Type	Platenwisselaar			
	drukverlies bar	0,23			
	inch	G1"			G1/4"
Toelaatbare water debieten	L/s	0,21/0,29/0,35	0,26/0,43/0,52	0,34/0,57/0,68	0,43/0,71/0,85
Afmetingen (LxBxH)	mm	1225x431x858	1225x431x858	1225x431x958	1140x455x1465
Gewicht buitenunit netto	kg	65	78	85	130
Aansluitingen koelleiding		1/4 // 1/2	3/8 // 5/8	3/8 // 5/8	3/8 // 3/4

(1) Verwarmingscondities temperatuur water in/uit 30/35°C buitentemperatuur: DB/WB 7/6°C

(2) Verwarmingscondities temperatuur water in/uit 50/55°C buitentemperatuur: DB/WB 7/6°C

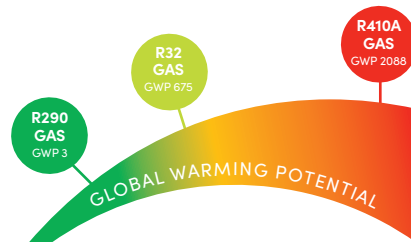
## R290 monobloc versies

- Hoge efficiëntie door de toepassing van de stooklijn
- Ideaal voor nieuwbouw of renovaties waar LT-gecombineerd kan worden met HT afgiftesystemen
- Twee verschillende cv zones en stooklijnen inbegrepen
- Koeling standaard
- Monofase aansluiting voor 6-9-12 kW en driefase voor 15kW
- Geen koeltechnische handelingen nodig. Indienststelling kan door de cv-installeateur zelf
- 5 jaar garantie op onderdelen



**A+++ 35°C**

**70°C\*** Tot 70°C enkel met compressor



Eenheid	Cube HP M6	Cube HP M9	Cube HP M12	Cube HP M15
---------	------------	------------	-------------	-------------

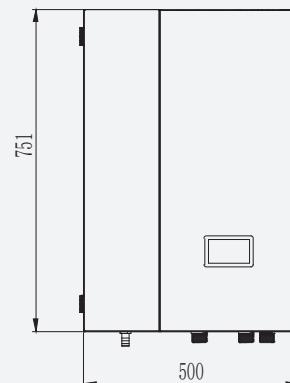
VERWARMING					
Voeding / Koelmiddel	V/Hz/Ph	220-240/50/1		380-400/50/3	
Koelmiddel		R290			
Maximaal verwarmingsvermogen	kW	6,5	9,2	11,6	15,35
COP <sup>(1)</sup>		4,61	4,38	4,3	4,78
Verwarmingscapaciteit <sup>(1)</sup>	kW	2,6/6,7	3,1/9,5	3,8/12	5,6/16,5
Max. opgenomen vermogen <sup>(1)</sup>	W	570/1500	585/2089	990/3065	1120/4170
SCOP <sup>(1)</sup>		4,97	5,05	4,87	4,9
Verwarmings capaciteit <sup>(2)</sup>	kW	3/4,5	2,7/9,0	3,7/11,0	5,3/15,5
Max. opgenomen vermogen <sup>(2)</sup>	W	600/1800	725/2400	1100/3350	1370/4770
COP <sup>(2)</sup>		3,34/3,58	3,37/3,58	2,3/3,5	3,4/3,82
Werking buitentemperaturen min/max	°C	-25 / +45			
Maximale temperatuur verwarming	°C	70			
Minimale temperatuur koeling	°C	7			
Maximale werkdruk	bar	3,1			
Minimale werkdruk	bar	0,82			
Energie label <sup>(1)</sup>		A+++			
Zekering warmtepompdeel	A	20	20	25	20
Zekering elektrische ondersteuning	A	32	32	32	20
Compressor		Twin Rotary			
Hoeveelheid koelmiddel R32	kg	0,6	0,7	0,9	1,5
Ventilator	aantal	1	1	1	2
	m <sup>3</sup> /u	3150	3150	3300	6300
Geluidskenmerken buiten	W	62	62	62	124
	dB(A)	30/55	30/55	30/55	30/59
Water zijdige aansluitingen	Type	Platenwisselaar			
	drukverlies bar	0,23			
Toelaatbare water debieten	inch	G1"		G1/4"	
	L/s	0,21/0,29/0,35	0,21/0,29/0,35	0,34/0,57/0,68	0,56/0,93/1,12
Afmetingen (LxBxH)	mm	1225x431x858	1225x431x858	1225x431x958	1140x455x1465
Gewicht buitenunit netto	kg	90	98	110	145

(1) Verwarmingscondities temperatuur water in/uit 30/35°C buitentemperatuur: DB/WB 7/6°C

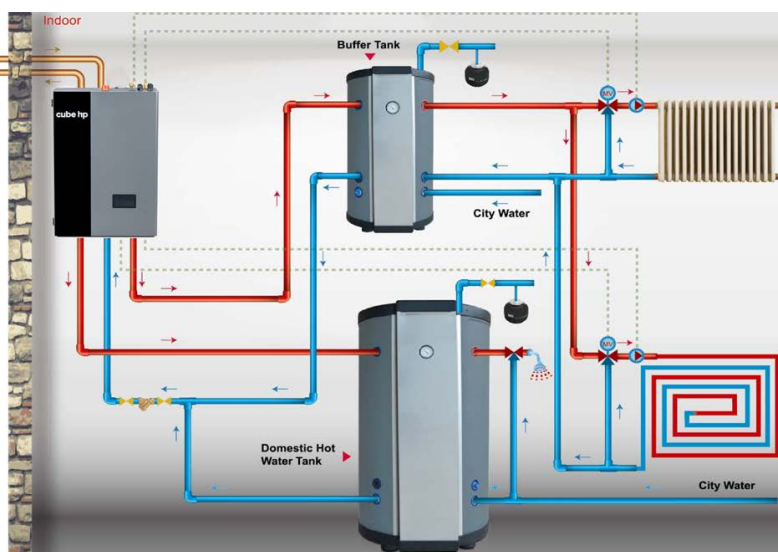
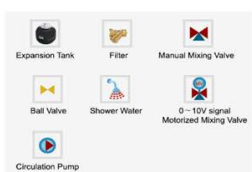
(2) Verwarmingscondities temperatuur water in/uit 50/55°C buitentemperatuur: DB/WB 7/6°C

## Hydrobox

- Alle benodigde componenten voor de binnen installatie (pomp, driewegkraan, platenwisselaar en elektrische back-up weerstand) zijn voorzien in de subliem afgewerkte omkasting
- Te combineren met cv-boiler naar keuze
- Warmwater sensor standaard meegeleverd
- Het vooringestelde full color Touch display is makkelijk in gebruik en daarbovenop beschikbaar in het Frans, Nederlands en Engels
- Verwarmen en koelen standaard zonder extra kits

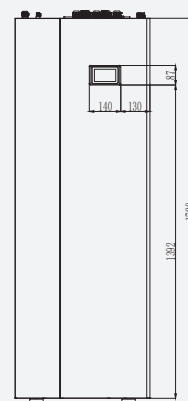


Outdoor



## AIO

- De geïntegreerde binnenunit met zijn inox warmwatertank van 250L geeft al het nodige comfort wat denkbaar is
- Mogelijkheid om in bijna alle kelders te installeren door de geringe hoogte
- Enkel ruimte aan de voorzijde nodig om aan alle ingebouwde componenten de nodige aandacht te kunnen geven
- Het vooringestelde full color Touch display is makkelijk in gebruik en daarbovenop beschikbaar in het Frans, Nederlands en Engels
- Verwarmen en koelen standaard zonder extra kits
- Extra weerstand 500W geïntegreerd voor nog meer warm water



Van Marcke nv  
LAR Blok Z 5B  
8511 Aalbeke  
Belgium

T +32 56 23 75 11

info@vanmarcke.be

vanmarcke.com

Van Marcke Service  
LAR Blok Z 5B  
8511 Aalbeke  
Belgium

T +32 (0)56 237 583

service@vanmarcke.be

vanmarcke.com/van-marcke-service



Van Marcke®